

Descripción

El filtro cazapiedras juega un papel fundamental en la protección de los sistemas hidráulicos, ya que ante cualquier intrusión de piedras producidas por arrastres o roturas, evitará los impactos y obturación de elementos de control y regulación.

El filtro de toma superior, a diferencia de otros modelos, está diseñado para facilitar el acceso con una simple maniobra de apertura que facilita su limpieza y conservación sin necesidad de intervenciones incómodas, difíciles y con requerimientos especiales de espacio para la extracción del cartucho.

Otro avance es el refuerzo mediante una parrilla de fundición para evitar el colapso en caso de obstrucción, cosa que si ocurre en otro tipo de filtros, con el consiguiente arrastre de piedras.

Dispone de tomas laterales, ya que en la mayoría de los casos es suficiente con la apertura de una válvula lateral, para el drenaje y limpieza de elementos sólidos, y un purgador en la parte superior para purga del aire, lo que garantiza el 100% de la superficie de filtrado y despresurización del filtro antes de la apertura de la tapa.

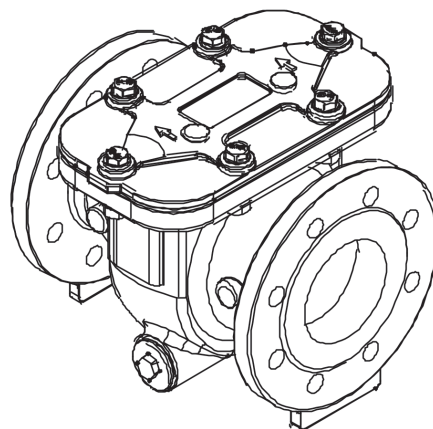
Dadas sus excelentes prestaciones, es el elemento idóneo para su uso en válvulas de control y contadores, por lo que se ha integrado un estabilizador de flujo a la salida que corrija las posibles turbulencias derivadas del paso del agua por el filtro.

Características

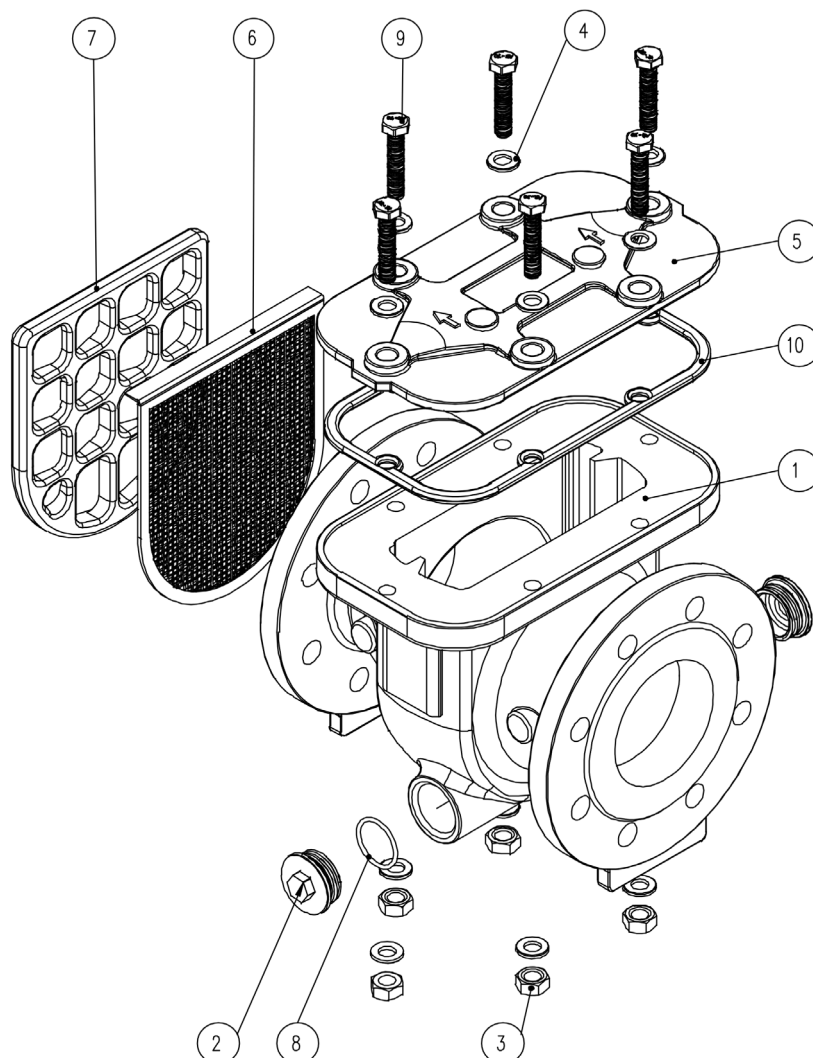
- Proporciona una baja pérdida de carga
- Soporta una alta diferencia de presión
- Es particularmente fácil de limpiar
- Estabilizador de flujo en la salida
- Válvula de purga de aire manual en la parte superior para un funcionamiento seguro y eficiente de la red.

Tamaños y normas

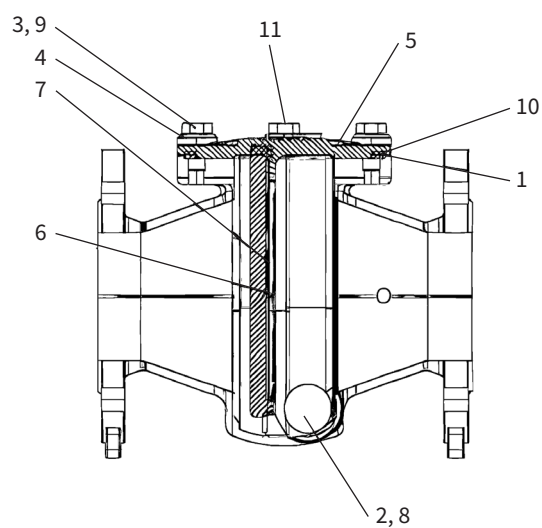
- **DN:** DN50 - DN400
- **PN:** 10/16/25/40
- **Cuerpo, cabezal y soporte:** EN-GJS 450-10
- **Filtro:** SUS304 or SUS316
- **Opción:** Malla, set de drenaje

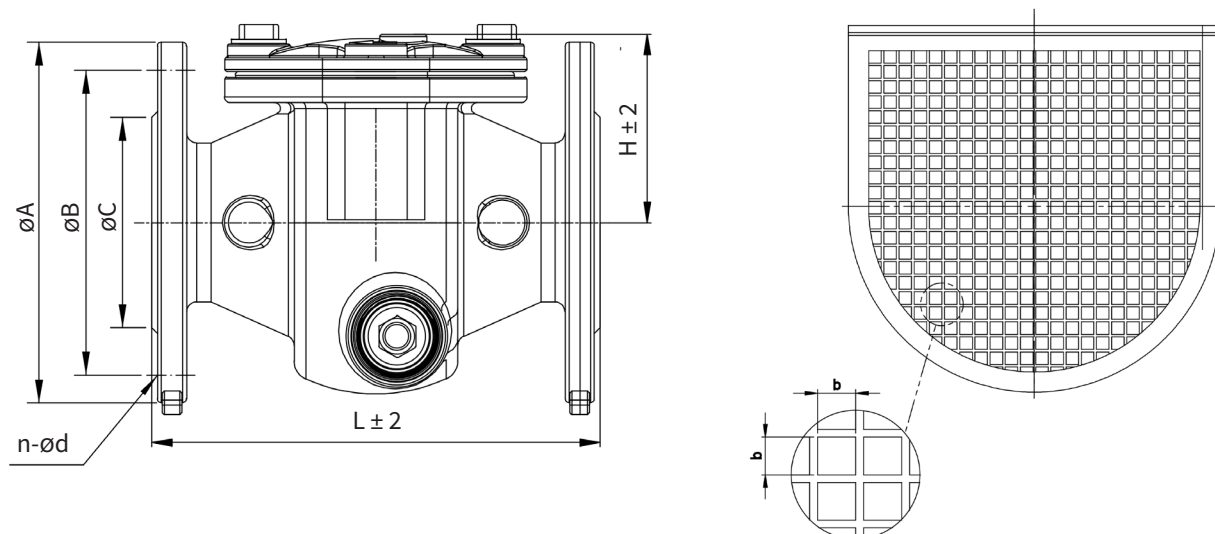


Materiales



ITEM	PARTE	MATERIAL
1	Cuerpo	GJS500-7
2	Tapón	SS304
3	Tuercas	A2-70
4	Junta	SS304
5	Tapa	Q235
6	Malla	SS304
7	Armazón	GJS500-7
8	Junta	EPDM
9	Tornillos	A2-70
10	Anillo de sellado intermedio	EPDM
11	Purgador	SS304





Dimensiones

DN	PN	L	H	b	$\varnothing A$	$\varnothing B$	$\varnothing C$	n- $\varnothing d$
50	10/16/25	230	92	2	165	125	95	4-19
65	10/16/25	230	94	2	185	145	114	4-19
80	10/16/25	300	132	2	200	160	138	8-19
100	10/16	300	134	2	235	180	158	8-19
125	10/16	400	174	2	270	210	188	8-19
150	10/16	400	177	2	300	240	212	8-19
200	10/16	504	214	2	360	295	270	8-19
250	25	580	264	4	425	355	320	12-23
300	25	610	296	4	485	410	378	12-28
350	16	700	334	4	520	470	440	16-28
400	16	800	392	6	580	525	487	16-31

