

Description du produit

La vanne de guillotine est formée par une structure de porte-couteau. Sa fermeture est produite par le contact entre la lame et le caoutchouc. Sa principale caractéristique est que le joint en caoutchouc qui effectue l'étanchéité est installé sur la rainure de siège et est verrouillé par le siège en métal, ce qui l'empêche de se détacher lors de l'ouverture et de la fermeture de la soupape.

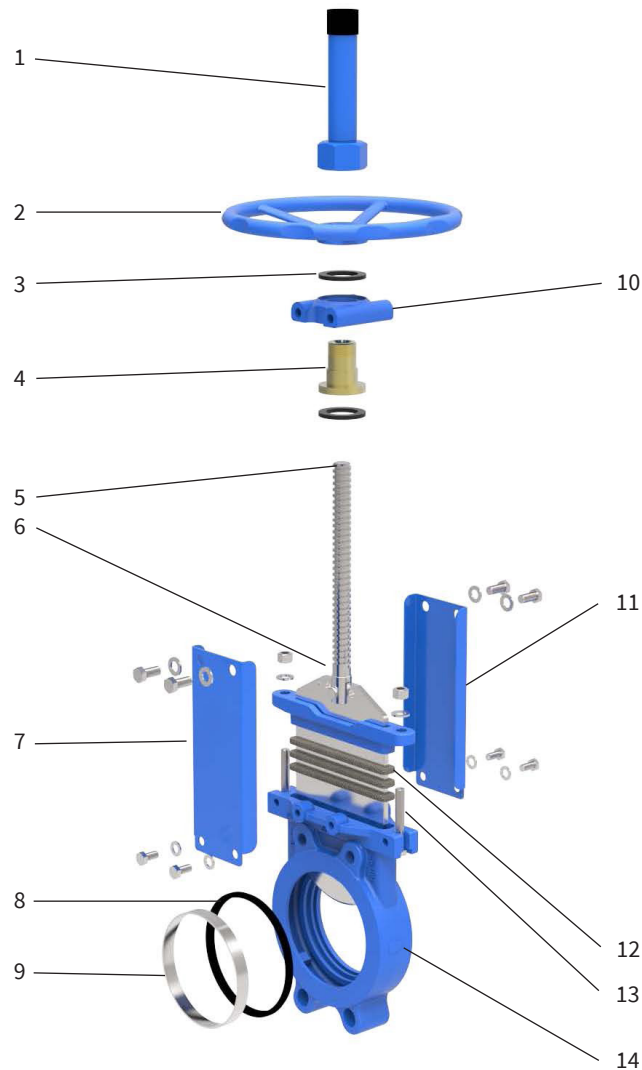
En cas de rupture de la fermeture, le joint peut être remplacé en caoutchouc, ce qui améliorera considérablement l'efficacité de la vanne. Cette vanne de guillotine peut être équipée avec actionneurs pneumatiques, pour répondre aux exigences de différentes utilisations industrielles.

Caractéristiques

- Fermeture unidirectionnelle
- Conception corps
- Conception passage intégral



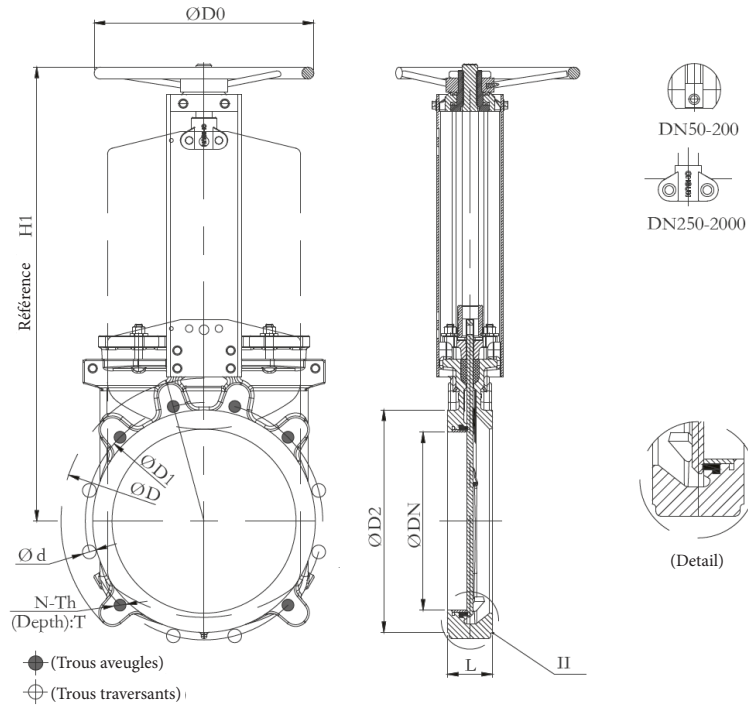
Pression de travail	DN50-DN100	16bar
	DN125-DN200	14bar
	DN250-DN300	12Bar
	DN350-DN400	10bar
	DN450-DN550	8bar
	DN600-DN650	5bar
	DN700-DN750	4bar
	DN800-DN900	3bar
	DN1000-DN1400	2bar
Norme de Conception	MSS SP-81	
Norme Brides	DIN PN10, PN16, 150LB, JIS 10K, TABLE E/D	
Bride à Bride	MSS SP-81	
Norme d'Essai	API-598	
Actionnement	Manuelle, électrique, pneumatique, hydraulique, engrenage, électro-hydraulique.	
Materiaux Principal	WCB.F55.F53.2205.CF3M.CF8M.CF8	
Materiaux Palle	F55, F53,2205, SS310, SS316L, SS316, SS304	
Materiaux d'étanchéité	NBR, EPDM, Metal	
Emballage	Joint caoutchouc ou graphite	
Applications générales	Pâte à ciment, poudre d'or, charbon, traitement des déchets, réservoirs de sédimentation, asphalte, acide et autres liquides.	



Materiaux

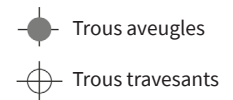
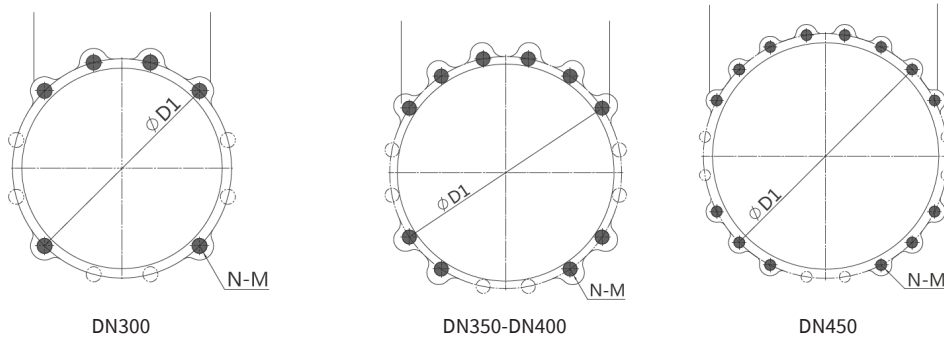
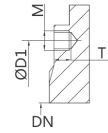
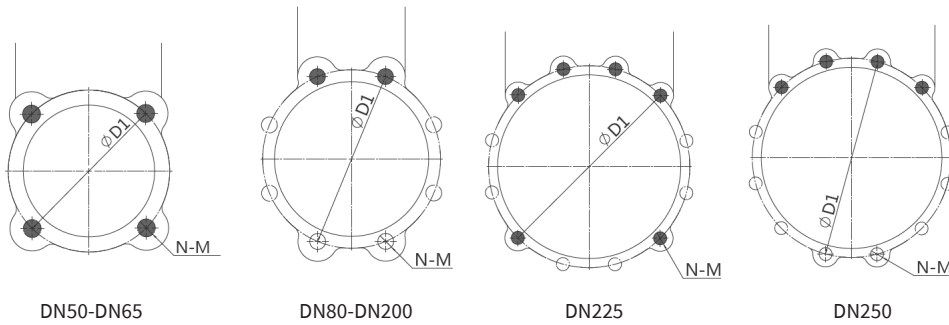
N	ITEM	MATIÈRE
1	Revêtement	Q235 + Peinture
2*	Volant	GGG40
3	Palier	ZChSnSb10-6
4	Écrou d'arbre	Laiton
5	Tige	2Cr13/SS304/SS316
6	Disque	SS304/SS316/F55/2205
7	Collier	Q235
8	Siege	EPDM/NBR/PTFE/Metal
9	Revêtement siège	Q235/SS304/SS316
10	Collier superieur	GGG40
11	Presse-étoupe	Aramid PRFE
12	Empaquetage	WCB/CF8
13	Vis	Fe+Zn con Pintura/SS304
14	Corps	WCB/GGG40/CF8/CF8M

* Électrique, pneumatique, pneumatique-hydraulique, réducteur de vitesse, électro-hydraulique, à votre disposition.



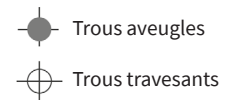
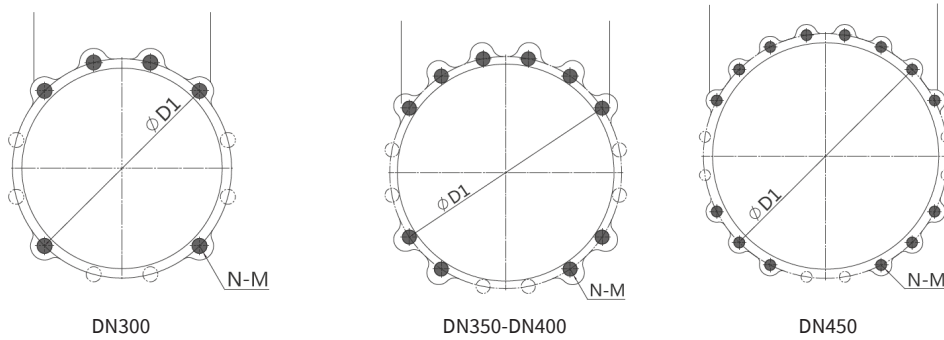
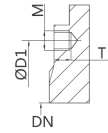
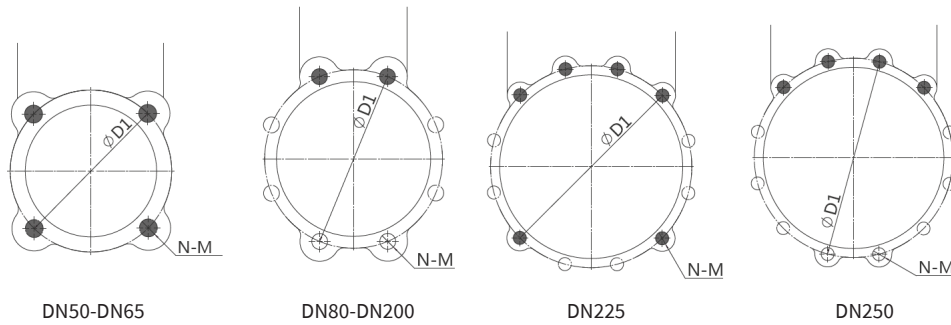
Dimensions

DIN 2632PN10									ANSI 150LB								
DN	L	D	D1	D2	D0	N-Th	d	H1	DN	L	D	D1	D2	D0	N-Th	d	H1
50	48	165	125	99	180	4-M16	Ø18	260	2"	48	152	121	92	180	4-5/8"	Ø19	260
65	48	185	145	118	200	4-M16	Ø18	292	2-1/2"	48	178	140	105	200	4-5/8"	Ø19	292
80	51	200	160	132	200	8-M16	Ø18	320	3"	51	191	153	127	200	4-5/8"	Ø19	320
100	51	220	180	156	240	8-M16	Ø18	358	4"	51	229	191	157	240	8-5/8"	Ø19	358
125	57	250	210	184	260	8-M16	Ø18	395	5"	57	254	216	186	260	8-3/4"	Ø22	395
150	57	285	240	211	280	8-M20	Ø23	450	6"	57	279	242	216	280	8-3/4"	Ø22	450
175	57	305	265	237	280	12-M20	Ø23	504	8"	70	343	299	270	300	8-3/4"	Ø22	532
200	70	340	295	266	300	8-M20	Ø23	532	10"	70	406	362	324	320	12-7/8"	Ø25	670
250	70	395	350	319	320	12-M20	Ø23	670	12"	76	483	432	381	350	12-7/8"	Ø25	758
300	76	445	400	370	350	12-M20	Ø23	758	14"	76	533	476	413	400	12-1"	Ø29	857
350	76	505	460	429	400	16-M20	Ø23	857	16"	89	397	540	470	450	16-1"	Ø29	946
400	89	565	515	480	450	16-M24	Ø27	946	18"	89	635	578	533	500	16-1 1/8"	Ø32	1023
450	89	615	565	530	500	20-M24	Ø27	1023	unité:mm								



Dimensions

PN10						
DN	D1	N	M	T	Trous aveugles	Trous traversants
50	125	4	M16	13	2	2
65	145	4	M16	13	2	2
80	160	8	M16	13	2	6
100	180	8	M16	13	2	6
125	210	8	M16	16	2	6
150	240	8	M16	16	2	6
200	295	8	M20	20	2	6
225	310	12	M20	20	6	6
250	350	12	M20	20	4	8
300	400	12	M20	20	6	6
350	460	16	M20	20	10	6
400	515	16	M24	24	10	6
450	565	20	M24	24	14	6



Dimensiones

ANSI 150LB						
DN	D1	N	M	T	Trous aveugles	Trous traversants
2"(DN50)	121	4	M5/8-11	13	2	2
2-1/2"(DN65)	140	4	M5/8-11	13	2	2
3"(DN80)	153	4	M5/8-11	13	2	6
4"(DN100)	191	8	M5/8-11	13	2	6
5"(DN125)	216	8	M3/4-10	16	2	6
6"(DN150)	242	8	M3/4-10	16	2	6
8"(DN200)	299	8	M3/4-10	20	2	6
10"(DN250)	362	12	M7/8-9	20	2	6
12"(DN300)	432	12	M7/8-9	20	6	6
14"(DN350)	476	12	M1-8	20	6	6
16"(DN400)	540	16	M1-8	24	10	6
18"(DN450)	578	16	M1 1/8-7	24	10	6