



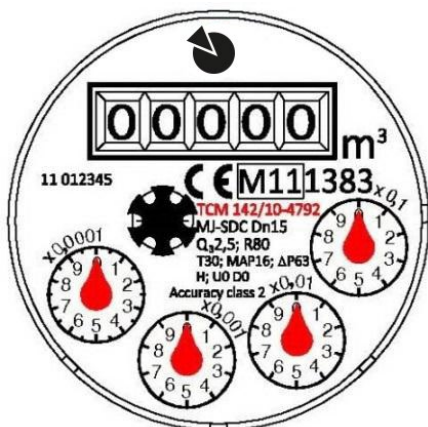
Datos Técnicos

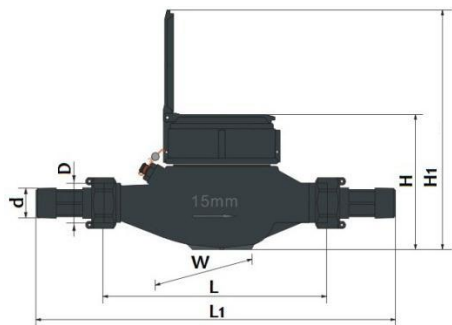
- Transmisión magnética
- Tipo seco
- Uso residencial
- Desde DN15 hasta DN40
- Diseñado para cumplir con los requisitos de la directiva 2004/22/EC de instrumentos de medida, así como con la norma Europea EN14154 +A1+A2: Contadores, la Organización Internacional de Meteorología legal OIML R-49: 2006 (E): Contadores para la medición de agua fría y caliente.

Características

- Todos los materiales en contacto con el agua son resistentes a la corrosión.
- Según la normativa es un contador para agua fría ($\leq 30^{\circ}\text{C}$), pero se garantiza su correcto funcionamiento hasta los 50°C .
- Indicador de lectura con cinco dígitos (DN40 seis dígitos) y cuatro esferas con aguja.
- El filtro colocado en la entrada permite la limpieza sin romper el sello metrológico.
- Protección magnética contra influencias externas.
- Válvula anti-retorno como opción.

Diseño del dial





Dimensiones

Medida	DN15	DN15	DN20	DN25	DN32	DN40
L	165	190	190	260	260	245
L1	259	284	294	380	384	375
D	G3/4B	G3/4B	G1B	G1-1/4B	G1-1/2B	G2B
d	R1/2	R1/2	R3/4	R1	R1/4	R1-1/2
H	107.5	107.5	107.5	117.5	117.5	141.5
H1	191	191	191	206.5	206.5	256.5
W	94	94	94	98	98	122

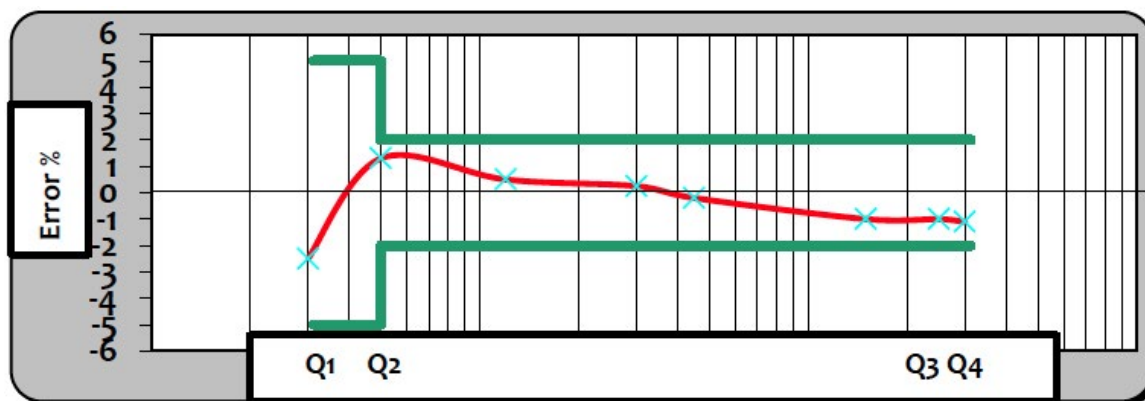
*L1: longitud total con conexión y gomas sin comprimir

Principales datos técnicos

Medida	mm	DN15	DN20	DN25	DN32	DN40
R	Q3	R80 para la instalación HORIZONTAL				
Q4	m ³ /h	3,125	5	7,875	12,5	20
Q3	m ³ /h	2,5	4	6,3	10	16
Q2	l/h	50	80	126	200	320
Q1	l/h	31,25	50	78,75	125	200
Max. Lectura	m ³	99999,9999				
Min. Lectura	Liter	0.05				
Pérdida de carga	ΔP	ΔP<63 a Q3				
Máx. Temperatura	MAP	MAP16				
Max. Presión	°C	T30 o T50				

Máximo error admisible para 30°

Desde Q1 inclusive, pero excluido G2



Opción de longitud del medidor

Para MJ-SDC DN15 con cuerpo de plástico: cuerpo del medidor a L.190 o longitud del metro L.165 con adaptador a L.190;

Para MJ-SDC DN40 con cuerpo de plástico: cuerpo del medidor a L.245 con adaptador a L.300;



Opción de visualización

1.
 - Preequipado para salida de pulsos o visualización de pulsos.
 - El equipo emisor de pulsos consiste en un alojamiento con el Reed Switch y 1,5m de cable con 2 filamentos rojo y negro.
 - Opción con 2 Reed Switch y 1,5m de cable con tres hilos en rojo negro y azul.
 - Electric Data: $V_{max}=24AC/DC$; $I_{max}=0,01A$
 - Capacidad del emisor de pulsos:



Magnet Position	Liter/Pulse
x0,0001	1
x0,001	10
x0,01	100
x0,1	1000

2.
 - Elementos de medida dentro de un envoltorio de cobre con protección IP68
3.
 - 5 dígitos en negro, tres en rojo y una esfera con aguja para DN15 a DN32 y 6 dígitos en negro, 2 en rojo y dos esferas para los demás.

